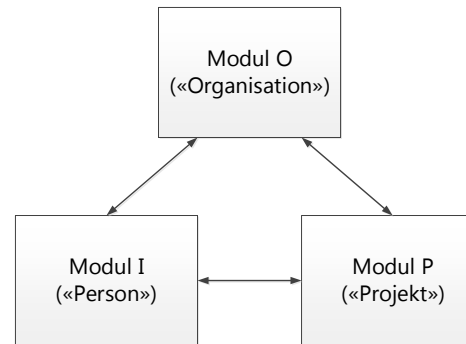


Was ist IPMA Delta®?

- > Kompetenz für das Management von Projekten, Programmen und Portfolios (PP&PM) ist für den Erfolg einer Organisation notwendig
- > IPMA Delta bewertet die PP&PM-Kompetenz einer Organisation (z.B. eines Unternehmens oder einer öffentlichen Institution)
- > Die Beurteilung liefert eine **unabhängige** Bewertung des Kompetenzstatus durch Dritte und Empfehlungen für die weitere Entwicklung
- > IPMA Delta hängt nicht von einer Methode ab; das Ziel ist es, für jede Aufgabe und Situation die beste Methode zu wählen
- > Die Assessoren können sich mit verschiedenen Arten von Organisationen (kleine, grosse, private, öffentliche usw.) und Projekten (ICT, Bau, Produkt- und Organisationsentwicklung, usw.) befassen.
- > IPMA Delta hat sich bewährt, es wurde seit 12 Jahren eingesetzt in 13 Ländern; die internationalen Zertifizierungsvorschriften wurden vor kurzem auf der Grundlage dieser Erfahrungen aktualisiert
- > Die Zertifizierung wird "Delta" genannt aufgrund des **Dreiecksmodells** (O, P und I) und weil sie mehr liefert als andere Kompetenzansätze.

Bewertung durch Dritte



Selbstbewertung

Modul O: PP&PM-Kompetenz der Organisation unter Verwendung mehrdimensionaler Fragen der Assessoren auf der Grundlage der IPMA Organisational Competence Baseline (IPMA OCB®)

Modul P: PP&PM-Kompetenz in ausgewählten Projekten und Programmen unter Verwendung eines Fragebogens auf der Grundlage der IPMA Project Excellence Baseline (IPMA PEB)

Modul I: PP&PM Kompetenz ausgewählter Manager, Teammitglieder und Stakeholder unter Verwendung eines Fragebogens basierend auf der IPMA Individual Competence Baseline (IPMA ICB®)

Vier Kategorien von Organisationen
Basic, medium, complex, extensive.

Ihr Nutzen von IPMA Delta®

- Sie kennen den Stand Ihrer Organisation betreffend Projekt-, Programm- und Portfolio-Management
- Sie identifizieren bewährte Praktiken des Projektmanagements in Ihrer Organisation
- Sie haben ein klares Bild von den verbesserungs- und entwicklungswürdigen Bereichen
- Sie starten einen kontinuierlichen Verbesserungsprozess mit messbaren Zielen
- Sie erhöhen die Sichtbarkeit des Projektmanagements in Ihrer Organisation
- Sie können Ihre Organisation mit anderen Organisationen vergleichen
- Sie erzielen **bessere Ergebnisse** bei Projekten, Programmen und Portfolios
- Sie verbessern Ihre Wettbewerbsposition auf dem Markt, indem Sie das Zertifikat nutzen, um Ihre Managementkompetenz gegenüber Kunden, Partnern und der Gesellschaft zu belegen
- Sie lernen von erfahrenen IPMA Delta®-Assessoren
- Sie erreichen mehr Sicherheit in einer agilen und VUCA-beeinflussten Welt: Wo ist unsere Organisation und wo sollte sie sein?

Zertifizierungsprozess

Antrag	Vorbereitung	Assessment	Abschluss
Kunde <ul style="list-style-type: none"> Anfrage für Informationen Anfrage für das Angebot der Zertifizierungsstelle Vertragsabschluss 	<ul style="list-style-type: none"> Teilnahme am Kick-off meeting Ausfüllen und senden der PP&PM Inventarlisten 	<ul style="list-style-type: none"> Informieren in der Organisation Selbstbewertungen I and P Teilnehmen am vor-Ort oder on-line Besuch inkl. Dokumentenchecks 	<ul style="list-style-type: none"> Vorbereiten Ergebnispräsentation Feedback und Testimonial an die Zertifizierungsstelle Folgeaktivitäten inkl. Marketing
Zertifizierungsstelle <ul style="list-style-type: none"> Informationsmeeting mit dem Kunden Vertragsvorschlag mit prov. Assessmentplan Vertragsabschluss 	<ul style="list-style-type: none"> Zuweisung der Assessoren, Vorbereiten des Kick-off Meetings mit dem Kunden Senden der PP&PM Inventarlisten Auswerten der Inventarlisten und Assessment/ Interviewplan 	<ul style="list-style-type: none"> Initialisieren der Selbstbewertungen Vorbereiten und durchführen des vor-Ort oder on-line Besuchs Schreiben Abschlussbericht 	<ul style="list-style-type: none"> Entscheid und Erstellen des Zertifikats Präsentation des Berichts und Überreichen des Zertifikats Debriefing, Archivieren, Abschluss inkl. IPMA

Kompetenzklassen

1 - Initial

Die Ergebnisse des Projektmanagements werden auf der persönlichen Ebene erreicht. Es gibt Personen, die gute Leistungen erbringen, aber ihre Leistung ist nicht von der Organisation abhängig. Die Organisation verfügt über keine formellen PM-Standards, Strukturen und Prozesse.

2 - Defined

Es gibt teilweise definierte PP&PM-Standards, Strukturen und Prozesse, die teilweise in der Organisation angewandt werden.

3 - Standardised

Hier gibt es vollständig definierte PP&PM-Standards, -Strukturen und -Prozesse, die in der gesamten Organisation meist angewandt werden.

4 - Managed

Die PP&PM-Standards, -Strukturen und -Prozesse sind vollständig definiert; diese werden in der gesamten Organisation in vollem Umfang angewandt und von der Leitung aktiv kontrolliert.

5 - Optimising

Hier gibt es vollständig definierte PP&PM-Standards, -Strukturen und -Prozesse, die in der gesamten Organisation in vollem Umfang angewandt werden und die die Geschäftsleitung aktiv kontrolliert und kontinuierlich weiterentwickelt.

Wenn die Zertifizierungsstelle in Ihrem Land IPMA Delta®-Zertifizierungen durchführt, hat sie einen IPMA Delta Manager.

Bitten Sie den IPMA Delta Manager der Zertifizierungsstelle um ein Informationstreffen.

Für allgemeine Fragen können Sie sich an die IPMA Website und das IPMA Delta Produktmanagement wenden

www.ipma.world/organisations/ und delta@ipma.world